

REAL POLİÜRETAN 2K QFC (AGREGA TAŞ BAĞLAYICISI)

ÜRÜN TANIMI

REAL POLİÜRETAN 2K QFC, İki komponentli, UV Dayanımlı Polipol reçine esaslı, düşük viskoziteli taş bağlayıcı malzemesidir.

*TEKNİK ÖZELLİKLER

Görünüm	Tam parlak
Renk	Şeffaf
Yoğunluk (gr/ml 20°C)	1,25 ± 0,05
Karışım Oranı (Ağırlıkça)	A Komp. 580 birim B Komp. 420 birim
Ağırlıkça Katı Madde (w/w)	% 98 ± 2
Uygulama Yöntemi	Mala ve perdah
Karışım Ömrü (20°C)	30-40 dk.
Tam Kurlenme (gün/20°C)	4-7 gün
Eğilme Mukavemeti (7 Gün)	30 N/mm ² (TS EN 196-1)
Basınç Mukavemeti (7 Gün)	80 N/mm ² (TS EN 196-1)
Shore A Sertliği (7 gün)	85
Termal Dayanım Sürekli	+50°C En çok 7 gün : +80°C



KURUMA BİLGİLERİ (100 mikron KFK)

	Dokunma Kuruma	Sert Kuruma	Katlar Arası Bekleme Süreleri (Minimum)
-5°C	35 saat	30-40 saat	40 saat
0°C	27 saat	25-30 saat	30 saat
5°C	22 saat	20-25 saat	25 saat
15°C	16 saat	15-20 saat	20 saat
25°C	11 saat	10-15 saat	15 saat
35°C	4 saat	4-6 saat	5 saat

UYGULAMA ALANLARI VE ÖZELLİKLERİ

REAL POLİÜRETAN 2K QFC Agrea Taş zemin kaplamaları ile karıştırılarak uygulanır.

REAL POLİÜRETAN 2K QFC kullanım alanları;

Dış ve iç alanlarda Agrea/Taş halı kaplamalarında bağlayıcı malzeme olarak kullanılır,

ORTAM KOŞULLARI

Ortam sıcaklığı +15°C ile 35°C arasında olmalıdır. Bağıl nemin %80'i geçtiği durumlarda uygulama yapılmamalıdır. Yüzey yoğuşmasının olmaması için yüzey sıcaklığı çığırma noktasının en az 3-5 °C üzerinde olmalıdır.

Düşük sıcaklıklarda yapılacak uygulamada sarfiyatın artacağı bilinmelidir. Yüzey sıcaklığı en az +5°C ile en fazla 45°C yüksek olmalıdır.

AMBALAJ

Bir kova **REAL POLİÜRETAN 2K QFC A** Komponenti net 5,80 kg'dır.
Bir galon **REAL POLİÜRETAN 2K QFC** Sertleştirici B Komponenti net 4,20 kg'dır.

KULLANIM ŞEKLİ

Yüzey Hazırlığı

Tatbik yüzeyi dikkatle kir, yağ ve gresten temizlenir. Gevşek eski beton parçaları yüzeylerde temizlenir. Yüzeydeki pas ve çapaklar, SA 2 ½ normlarına göre elmas uçlu makine sureti ile temizlenir.

Ürünün Kullanımı

REAL POLİÜRETAN 2K QFC kullanılmadan önce komponentleri ayrı ayrı iyice karıştırılır. Daha sonra kendi sertleştiricisi ile homojen bir karışım yapılır. Yoğuşmayı önlemek için yalnız çığ noktasının üzerindeki sıcaklığa sahip kuru ve temiz bir yüzeye uygulanır. Bağlayıcı sıcaklığı 20-35°C olmalıdır. Çok uzun sprej hortumlarında ve 15°C den düşük boya sıcaklıklarında inceltme gerekebilir. Bu durum daha düşük film kalınlığına ve daha uzun kuruma süresine yol açabilir.

Tatbik şekli; taşın cinsine bağlı olarak gerektiği miktarı uygulayıcı bayi belirler.

REAL
Construction Chemicals

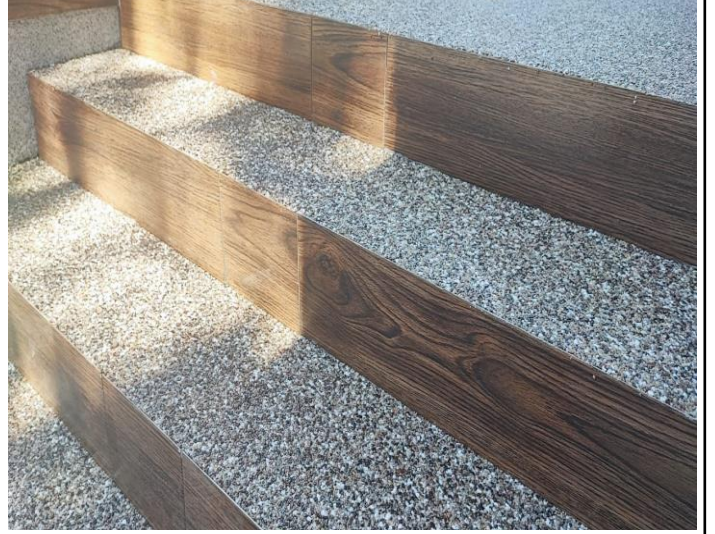
SAĞLIK VE GÜVENLİK BİLGİLERİ

Gerekli emniyet kuralları ve uyarılar için MSDS formunu (Malzeme Güvenlik Bilgi Föyü) okuyunuz. Uyulması gereken asgari emniyet kuralları aşağıdaki gibidir.

- Ürünün deri ve gözle teması eldiven, koruyucu gözlük, yüz maskesi, ve sanayi kremi kullanılarak engellenmelidir.
- Uygulama esnasında ve boya kuruyana kadar yeterli bir hava sirkülasyonu sağlanmalı.
- Ürünün deri ile temas ederse, ılık su ve sabunla veya sanayi tipi temizleyici ile yıkanmalı. Eğer gözlere sıçrama olmuşsa en az 10 dakika su ile durulanmalı ve tıbbi yardım temin edilmelidir.
- Kovalardaki tüm uyarıcı notlar dikkatle okunmalı ve tavsiye edilen çalışma kurallarına uyulmalıdır.

RAF ÖMRÜ

Malzeme serin ve kuru yerde orijinal ambalajında saklanmalıdır. Açılmamış ambalajda malzemenin depolama ömrü A ve B komponent için 12 aydır.



*Ürünlerle ilgili bilgilerimiz, normal şartlarda, kendi laboratuvar deneme ve arařtırmalarımıza dayanılarak hazırlanmıřtır. Uygun olmayan uygulama kořullarında çalıřmalardan, firmamız sorumlu deęildir. Bu bilgilerin deęiřtirilme hakkı, firmamızca saklıdır. Daha detaylı bilgi için R.Y.K. bařvurunuz.

Rev. No:09/Rev.Tarihi: Ekim 2022

REAL®
Construction Chemicals

REAL YAPI KİMYASALLARI A.Ő.

Muratçeřme Mahallesi Sultan Murat Cad. Efe 2 Sok.No:5 Büyükçekmece /İstanbul Tel: 0(212) 596 11 01-515 50 15

bilgi@realyapikimyasallari.com.tr - www.realyapikimyasallari.com.tr