

## REAL ES 300 - EPOXY ESASLI ANTİSTATİK CİLA

### ÜRÜN TANIMI

REAL ES 300, İki bileşenli, solventli antistatik cila

### \*TEKNİK ÖZELLİKLER

Görünüm	Parlak
Renk	Şeffaf
Yoğunluk (gr/ml 20°C)	1,00 ± 2 gr/cm <sup>3</sup>
Karışım Oranı (Ağırlıkça)	A Komp. 7,00 birim B Komp. 3,00 birim
Ağırlıkça Katı Madde (w/w)	% 92 ± 2
Elektrostatik Tepki	Yer direnci Rg < 10 <sup>6</sup> ohm (IEC 61340-4-1) Ortalama yer direnci 10 <sup>4</sup> ≤ Rg ≤ 10 <sup>6</sup> ohm IEC 61340-4-1
Uygulama Yöntemi	Mala, Fırça, Rulo
Karışım Ömrü (20°C)	20-25 dk.
Tam Kurlenme (gün/20°C)	1-7 gün



### \*KURUMA BİLGİLERİ (100 mikron KFK)

	Dokunma Kuruma	Sert Kuruma	Katlar Arası Bekleme Süreleri (Minimum)
-5°C	12 saat	29-30 saat	24 saat
0°C	9 saat	20-21 saat	18 saat
5°C	6 saat	13-14 saat	12 saat
15°C	120-160 dak.	5-6 saat	3,5 saat
25°C	80-100 dak.	3-4 saat	2 saat
35°C	60-80 dak.	1,5-2 saat	1,5 saat

**NOT:** Uygulama kalınlığı arttıkça kuruma süresi de artar.

SARFIYAT Yaş Film Kalınlığı (μ)	Kuru Film Kalınlığı (μ)	Teorik Sarfiyat ± 10 (gr/m <sup>2</sup> )
0,65	70	80

**NOT:** Uygulama kalınlığı arttıkça sarfiyat da artar.

## UYGULAMA ALANLARI VE ÖZELLİKLERİ

**REAL ES 300**, Bu zemin kaplama sistemi tüm kaplama sistemlerinde mükemmel yapışma sağlar.

**REAL ES 300**, kullanım alanları;

Epoksi döşeme veya pvc esaslı zeminlerin astarlanmasında zeminde iletkenlik oluşturmak için kullanılır.

## KULLANIM ŞEKLİ

### Yüzey Hazırlığı

Yüzeydeki kir veya deterjan kalıntıları döner başlı makineler ile temizlenerek alan kurutulur akabinde uygulamaya geçilir.

### Ürünün Kullanımı

**REAL ES 300**, Daha önce zemine epoksi veya pvc yapılan ve ESD özelliğini yitirmiş alanlar/zeminler için bir veya iki kat sürülerek yeniden ilk günkü performansına dönmesine yardımcı olarak kullanılan antistatik **cila** ürünüdür.

Tatbik şekli; fırça, rulo veya tabanca ile yapılır.

## ORTAM KOŞULLARI

Ortam sıcaklığı +15°C ile 35°C arasında olmalıdır. Bağıl nemin %80'i geçtiği durumlarda uygulama yapılmamalıdır. Yüzey yoğuşmasının olmaması için yüzey sıcaklığı çığlenme noktasının en az 3-5 °C üzerinde olmalıdır.

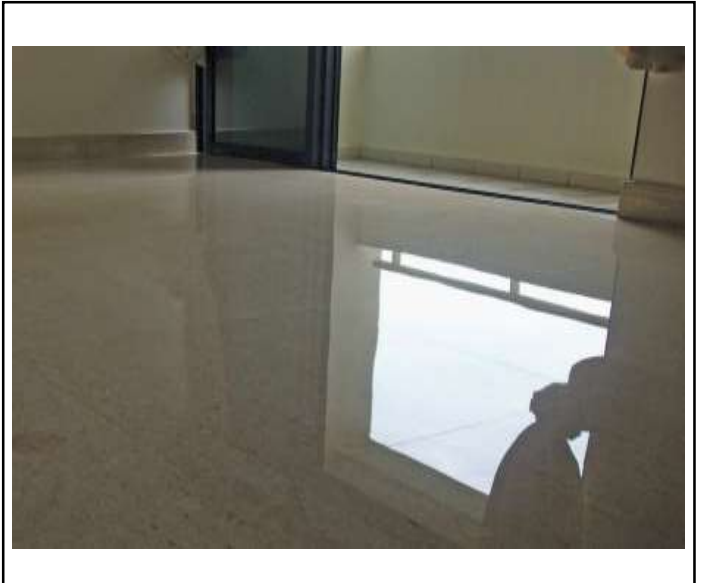
Düşük sıcaklıklarda yapılacak uygulamada sarfiyatın artacağı bilinmelidir. Yüzey sıcaklığı en az +5°C ile en fazla 45°C yüksek olmalıdır.

## AMBALAJ

İki komponentli kitler halinde toplam 15 kg.

Bir kova **REAL ES 300 A** Komponenti net 10,50 kg'dır.

Bir kova **REAL ES 300 Sertleştirici B** Komponenti net 4,50 kg'dır.



## RAF ÖMRÜ

Malzeme serin ve kuru yerde orijinal ambalajında saklanmalıdır. Açılmamış ambalajda malzemenin depolama ömrü A ve B komponent için 12 aydır.

## SAĞLIK VE GÜVENLİK BİLGİLERİ

Gerekli emniyet kuralları ve uyarılar için MSDS formunu (Malzeme Güvenlik Bilgi Föyü) okuyunuz. Uyulması gereken asgari emniyet kuralları aşağıdaki gibidir.

- Ürünün deri ve gözle teması eldiven, koruyucu gözlük, yüz maskesi ve sanayi kremi kullanılarak engellenmelidir.
- Uygulama esnasında ve boya kuruyana kadar yeterli bir hava sirkülasyonu sağlanmalı.
- Ürünün deri ile temas ederse, ılık su ve sabunla veya sanayi tipi temizleyici ile yıkanmalı. Eğer gözlere sıçrama olmuşsa en az 10 dakika su ile durulanmalı ve tıbbi yardım temin edilmelidir.
- Kovalardaki tüm uyarıcı notlar dikkatle okunmalı ve tavsiye edilen çalışma kurallarına uyulmalıdır.

\*Ürünlerle ilgili bilgilerimiz, normal şartlarda, kendi laboratuvar deneme ve araştırmalarımıza dayanılarak hazırlanmıştır. Uygun olmayan uygulama koşullarında çalışmalardan, firmamız sorumlu değildir. Bu bilgilerin değiştirilme hakkı, firmamızca saklıdır. Daha detaylı bilgi için **R.Y.K.** başvurunuz.

Rev. No:09/Rev.Tarihi: Ekim 2022



### REAL YAPI KİMYASALLARI A.Ş.

Muratçesme Mahallesi Sultan Murat Cad. Efe 2 Sok.No:5 Büyükçekmece /İstanbul Tel: 0(212) 596 11 01-515 50 15  
bilgi@realyapikimyasallari.com.tr - www.realyapikimyasallari.com.tr